

**Christina Lambie**  
Director Ejecutivo de  
Enseñanza y Aprendizaje

**Reunión de  
Colaboración  
LCAP  
10.24.22**

# Agenda

- Bienvenida y Presentaciones
- Introducción a LCAP, LCP y LCFF
- Funciones y Responsabilidades dentro del LCAP
- Actualización de Responsabilidad
- Revisar las Metas del LCAP 2021-24
- Temas de miembros



# Hello

my name is

- Su nombre
- Su escuela/departamento/organización
- ¿Cuál es el último concierto al que fuiste?

# Metas del Plan de Control Local y Rendición de Cuentas

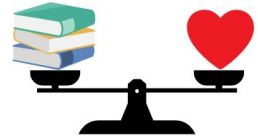


## Meta 1:

Cada estudiante cumplirá con las habilidades y competencias del perfil de graduado para estar preparado para la universidad y la carrera a través de un entorno riguroso, intelectualmente rico y culturalmente relevante.

## Meta 2:

Las necesidades socioemocionales y académicas individuales de cada estudiante se cumplirán a través de una primera instrucción, enriquecimiento e intervención de calidad en un entorno seguro, de apoyo e inclusivo.



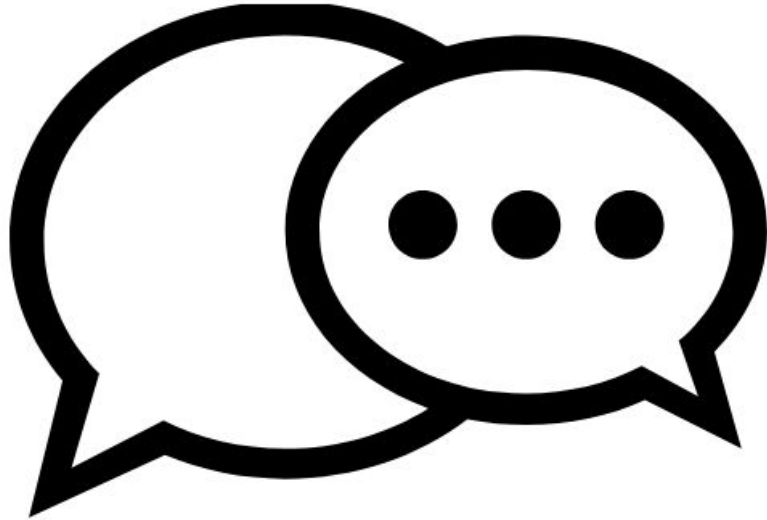
## Meta 3:

Acelerar los logros académicos y el dominio del inglés de cada estudiante del aprendices de inglés a través de un enfoque orientado a los recursos y una instrucción basada en estándares.

## Meta 4:

Brindar oportunidades significativas de participación y liderazgo para que los jóvenes moldeen directa y significativamente la educación y la comunidad escolar de cada estudiante.





Acuerdos para nuestro trabajo conjunto:

- tratar de entender
- Suponer intención positiva
- Deja espacio para que todos contribuyan



¿Qué acuerdos adicionales sugeriría?

# Términos

**LCAP** = Plan de Control Local y Rendición de Cuentas

**LCFF** = Fórmula de Financiamiento de Control Local

**Sup/Con** = financiación suplementaria y de concentración

**ADA** = asistencia diaria promedio

**AP** = Posición avanzada

**ELPAC** = Evaluaciones de dominio del idioma inglés para California

# Recursos en [www.wjUSD.org](http://www.wjUSD.org)

## Local Control Accountability Plan (LCAP)

---

---

### APPROVED LCAP 2022-23

Please see the current LCAP for 2022 - 2023 below in English and Spanish. The plan has been approved by the Yolo County Office of Education and the Board of Trustees.

[2022-23 LCAP English](#)

[2022-23 LCAP Spanish](#)

[LCAP Goals \(English and Spanish\)](#)

The District Office has the LCAP Collaborative Committee that meets regularly. Click [here](#) for meeting dates and topics.

All meetings for the 2022-23 school year will be held through Zoom. If you would like to attend please contact Yolanda Rodriguez for the link. email or (530) 406-3253

# Recursos en [www.wjUSD.org](http://www.wjUSD.org)



- LCAP aprobado en inglés y español
- Respuestas del superintendente a las preguntas de las partes interesadas
- Documentos archivados
- Información del Comité Colaborativo LCAP para los años escolares 2016-17 hasta 2021-22
  - Fechas de reunión
  - Agendas, folletos y minutas de las reuniones



# Introducción a LCAP and LCFF

## Fórmula de Financiamiento de Control Local (LCFF)

- **Base** de fondos para todos los distritos escolares

+

- Fondos **suplementarios** asignados por el número de estudiantes de bajos ingresos, estudiantes del aprendizaje de inglés y jóvenes de crianza temporal

+

- Fondos de **concentración** para distritos con más del 55% de estudiantes de bajos ingresos

# ¿Qué cambió el LCFF?

## Antes:

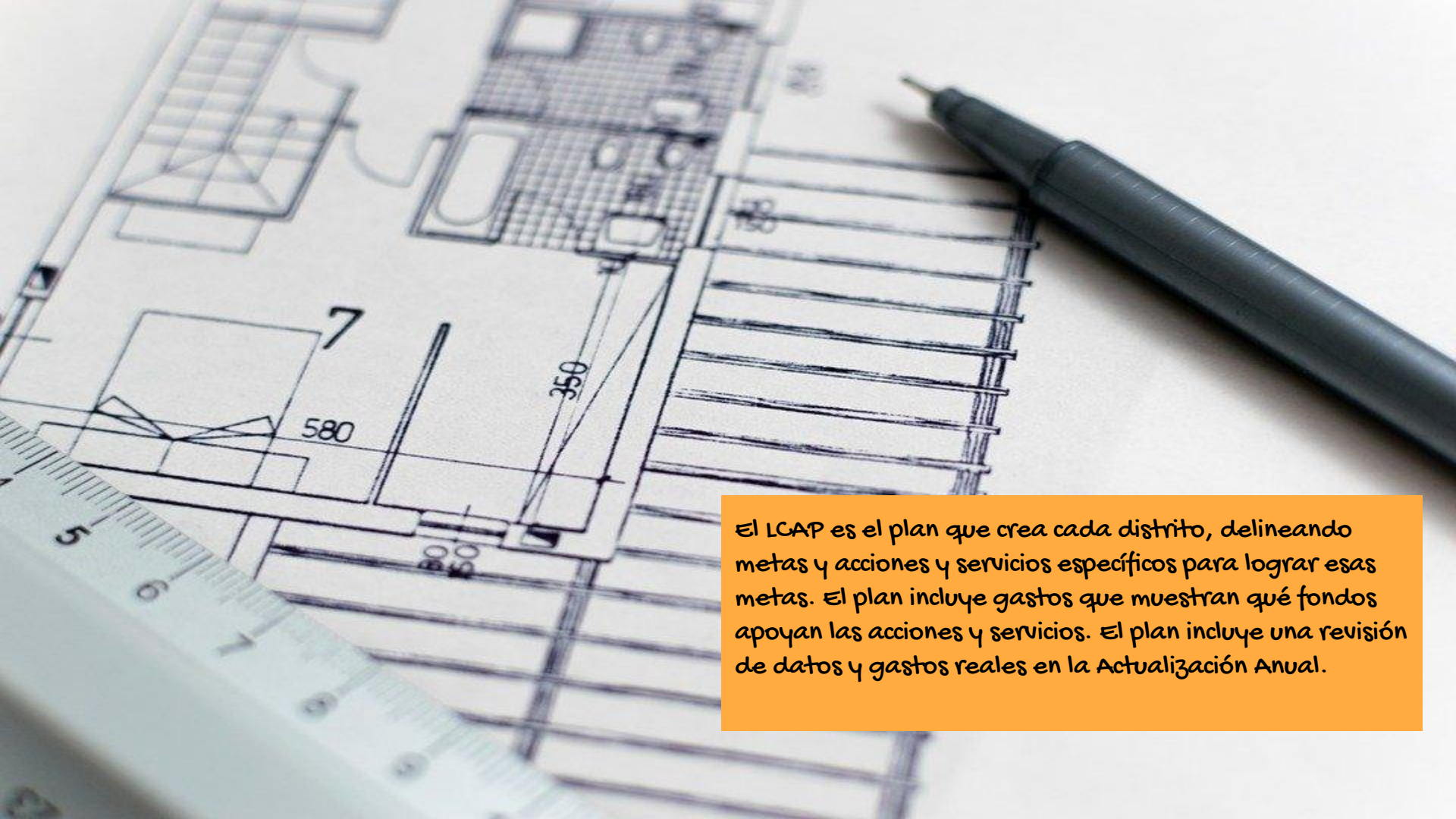
- Programas categóricos dirigidos por el estado
- Falta de fondos adicionales para estudiantes con dificultades
- Desempeño escolar y distrital medido por un solo indicador académico



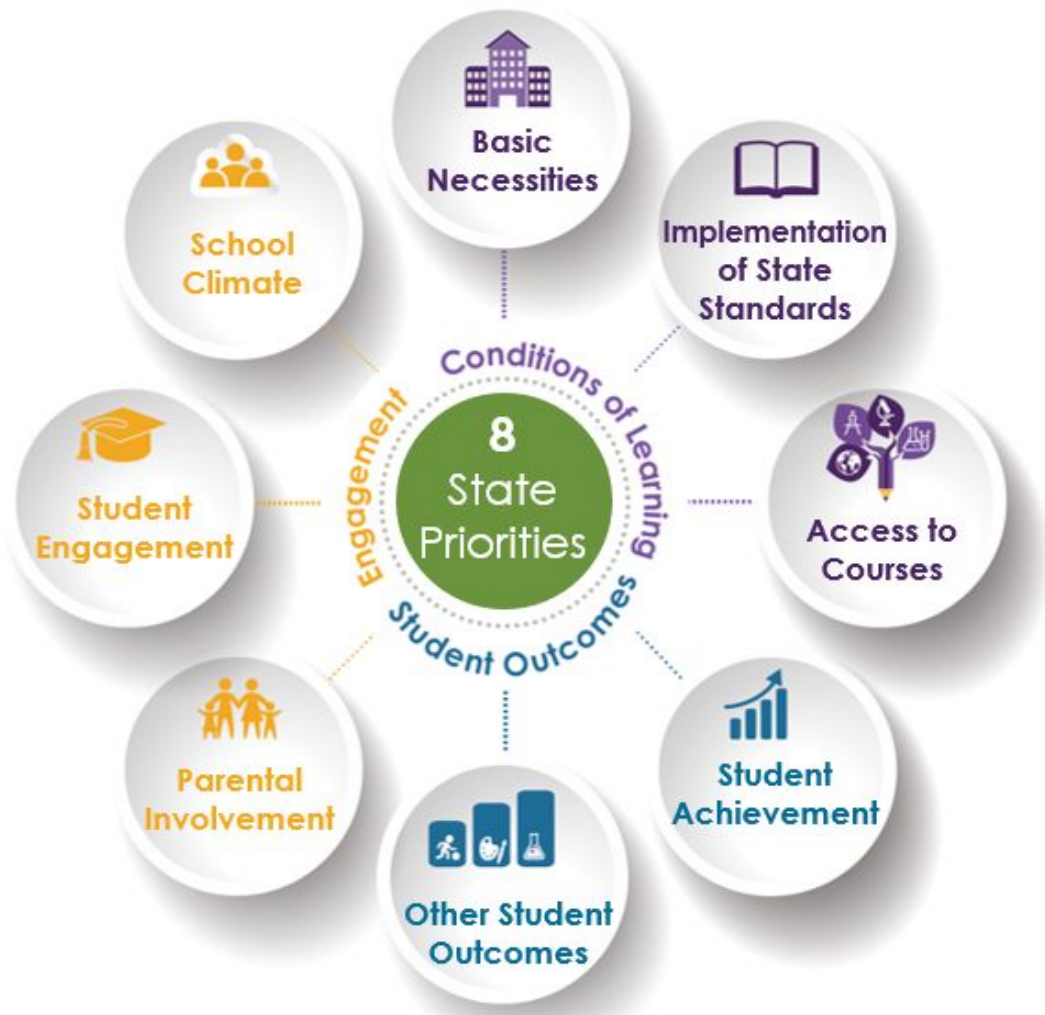
## Ahora:

- Autoridad local capaz de dirigir el gasto a las necesidades más grandes
- Financiamiento adicional para estudiantes de bajos ingresos, aprendices de inglés y jóvenes de crianza temporal
- Desempeño representado por múltiples indicadores de desempeño





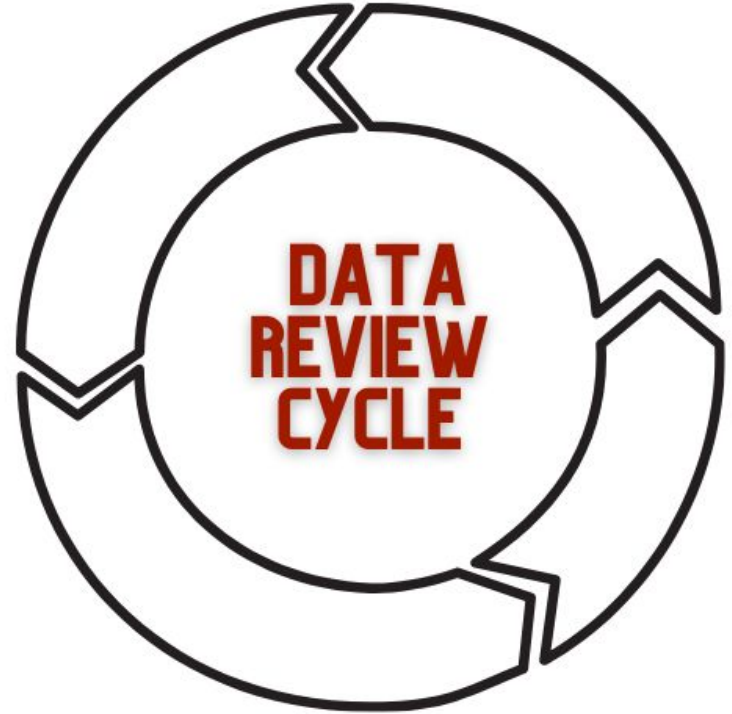
El LCAP es el plan que crea cada distrito, delineando metas y acciones y servicios específicos para lograr esas metas. El plan incluye gastos que muestran qué fondos apoyan las acciones y servicios. El plan incluye una revisión de datos y gastos reales en la Actualización Anual.



El LCAP describe cómo el distrito está cumpliendo con cada una de estas prioridades



Mejora Continua:  
revisión de datos y  
gastos reales.



# Las Responsabilidades del Distrito

- Consultar con las partes interesadas
- Identificar las necesidades de los estudiantes a través de una revisión exhaustiva de los datos
- Desarrollar un plan para apoyar a todos los estudiantes, pero especialmente a los estudiantes de aprendices de inglés, estudiantes de crianza temporal y estudiantes de bajos ingresos.
- Abordar las 8 prioridades estatales a través de metas, acciones y métricas
- Medir el progreso en todas las métricas
- Informe sobre el progreso y sobre los gastos



## Función del Comité

Responsabilidades:

- Servir como enlace entre el consejo de la escuela/WEA/CSEA/equipo administrativo y el comité LCAP del distrito
- Revisar el progreso informado en la Actualización Anual LCAP
- Proporcione comentarios sobre el borrador del LCAP

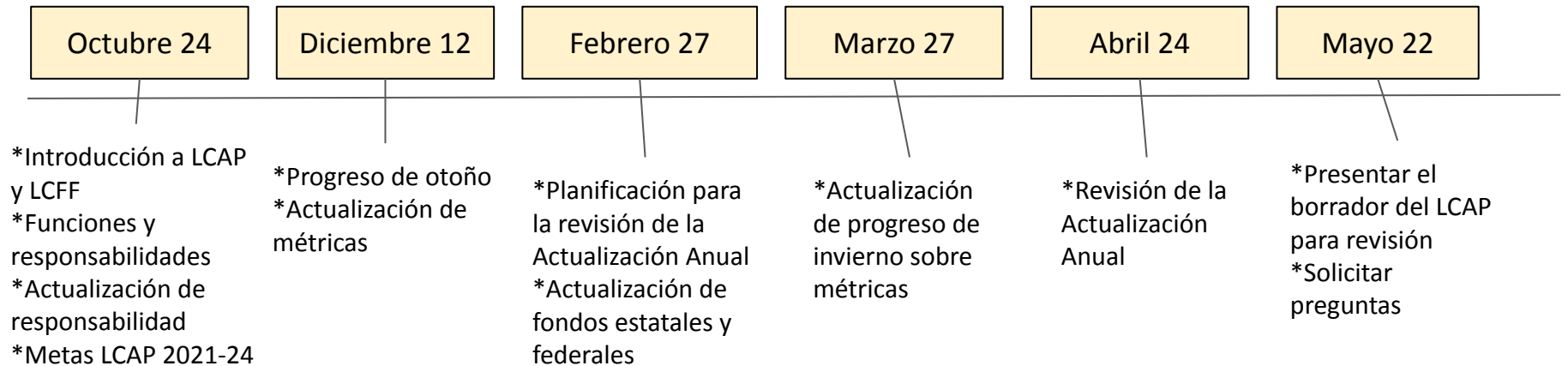
## Función del Distrito

Responsabilidades:

- Organizar y facilitar reuniones
- Proporcionar información al comité sobre el LCAP del distrito y otros planes que brindan orientación
- Comparta datos para una discusión informada



# Línea de tiempo del comité



# Actualización de responsabilidad

- El Panel Escolar de California estuvo en espera para los años escolares 2019-20 y 2020-21
- Para 2022, el Tablero tendrá datos de rendimiento del año actual
- \*nuevo\* Los datos de Monitoreo de Asignación de Maestros estarán disponibles como un enlace en el Tablero
- \*nuevo\* Los datos del Examen de Ciencias de California estarán disponibles como un enlace en el Tablero
- El Indicador de Universidad/Carrera no se mostrará para 2022, sin embargo, los datos sobre las medidas dentro del CCI estarán disponibles



# Actualización de Responsabilidad (continuación)

- Las escuelas y los distritos serán identificados para recibir apoyo utilizando el Tablero 2022
  - Las escuelas serán identificadas para la Mejora Escolar Integral
  - Los distritos serán identificados para Asistencia Diferenciada



# Tablero de datos de WJUSD para 2019

Chronic Absenteeism



Orange

Suspension Rate



Yellow

English Learner Progress



No Performance Color

Graduation Rate



Green

College/Career



Green

English Language Arts



Yellow

Mathematics



Orange

Basics: Teachers, Instructional  
Materials, Facilities

STANDARD MET

Implementation of Academic  
Standards

STANDARD MET

Parent and Family  
Engagement

STANDARD MET

Local Climate Survey

STANDARD MET

Access to a Broad Course of  
Study

STANDARD MET

# Metas del Plan de Control Local y Rendición de Cuentas

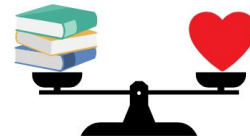


## Meta 1:

Cada estudiante cumplirá con las habilidades y competencias del perfil de graduado para estar preparado para la universidad y la carrera a través de un entorno riguroso, intelectualmente rico y culturalmente relevante.

## Meta 2:

Las necesidades socioemocionales y académicas individuales de cada estudiante se cumplirán a través de una primera instrucción, enriquecimiento e intervención de calidad en un entorno seguro, de apoyo e inclusivo.



## Meta 3:

Acelerar los logros académicos y el dominio del inglés de cada estudiante del aprendices de inglés a través de un enfoque orientado a los recursos y una instrucción basada en estándares.

## Meta 4:

Brindar oportunidades significativas de participación y liderazgo para que los jóvenes moldeen directa y significativamente la educación y la comunidad escolar de cada estudiante.



Solicitudes de temas de los  
miembros para futuras reuniones

¡Gracias por su participación esta  
noche!

Próxima reunión = 12 de diciembre  
de 2022